

**29. Österreichische/Deutsche Staatsmeisterschaft 2010**  
Waidhofen, Österreich 18-22 August 2010

**FLIGHTDATA**

a) Date	18.08.2010 PM	e) Launch period	Green f. +30 min
b) Sunrise / Sunset	06:00/ 20:05	f) Briefing times	05:45 / 17:00
c) PZs in force	All	g) Solo flight	-
d) Launch area	Main launch area	h) Search period	4Hrs

**TASK Nr. 1, HESITATION WALTZ**

a) Marker colour	WEIB		
b) Task/Marker order	Any order		
c) Marker drop	FREI		
d) MMA	See goal/target list		
e) Scoring p/a/as	-		
f) Task data R15.3.2	a. Target	3167 1090 MMA R100m	
	Target	3185 0984 MMA R100m	
	Target	3522 0991 MMA R100m	

**CLA1a**

**Fahnenmast**



1	6	11	16	21	26	31	36	
2	7	12	17	22	27	32	37	41
3	8	13	18	23	28	33	38	42
4	9	14	19	24	29	34	39	43
5	10	15	20	25	30	35	40	44



## 29. Österreichische/Deutsche Staatsmeisterschaft 2010

### Waidhofen, Österreich 18-22 August 2010

#### FLIGHTDATA

a) Date	19.08.2010 AM	e) Launch period	Briefing time +2Hrs
b) Sunrise / Sunset	06:00/ 20:05	f) Briefing times	05:45 / 17:00
c) PZs in force	All	g) Solo flight	-
d) Launch area	Pilots choice	h) Search period	4Hrs

#### TASK Nr. 2, FLY IN

a) Marker colour	ROT	
b) Task/Marker order	Any order	
c) Marker drop	BY GRAVITY !	
d) MMA	-	
e) Scoring p/a/as	08:45 / Kurz geschorenes Gras vom Fußballplatz	
f) Task data R15.4.2	a. Target	2145 0685
	b. Min/Max dist. L. Point to goal(s)	1 / 99 km
	c. Number of take-offs permitted	1

#### TASK Nr. 3, JUDGE DECLARED GOAL

a) Marker colour	ORANGE	
b) Task/Marker order	Any order	
c) Marker drop	BY GRAVITY !	
d) MMA	See goal/target list	
e) Scoring p/a/as	08:45	
f) Task data R15.2.2	a. Target	2498 0808 MMA R100m

#### TASK Nr. 4, JUDGE DECLARED GOAL

a) Marker colour	BLAU	
b) Task/Marker order	Any order	
c) Marker drop	BY GRAVITY !	
d) MMA	See goal/target list	
e) Scoring p/a/as	08:45	
f) Task data R15.2.2	a. Target	2905 0875 MMA R100m

#### TASK Nr. 5, JUDGE DECLARED GOAL

a) Marker colour	GELB	
b) Task/Marker order	Any order	
c) Marker drop	BY GRAVITY !	
d) MMA	See goal/target list	
e) Scoring p/a/as	08:45	
f) Task data R15.2.2	a. Target	3186 0985 MMA R100m

#### TASK Nr. 6, LAND RUN

a) Marker colour	Track point(s)	
b) Task/Marker order	Any order	
c) Marker drop	-	
d) MMA	-	
e) Scoring p/a/as	08:45 / Scoring area siehe unten	
f) Task data R15.12.2	a. Point A	TP beim Einfahren in den Kreis
	b. Point B	TP mit bestem Ergebnis zwischen A und C
	c. Point C	TP beim Verlassen des Kreises
	d. Description scoring area(s)	Kreis mit Radius von 3km um 3600 1150

Ergebnisse: <http://www.debruijn.de/scores/pbmh/index.htm>

Tracks: <http://www.debruijn.de/tracks/tracks.php>

Markervermessungen Fragen an : Stephanie von Guillaume 06 81 20 26 26 12

## 29. Österreichische/Deutsche Staatsmeisterschaft 2010

### Waidhofen, Österreich 18-22 August 2010

#### FLIGHTDATA

a) Date	19.08.2010 PM	e) Launch period	Green f. +30 min
b) Sunrise / Sunset	06:00/ 20:05	f) Briefing times	05:45 / 17:00
c) PZs in force	All	g) Solo flight	-
d) Launch area	CLA D (Flpl. Dobersberg)	h) Search period	4Hrs

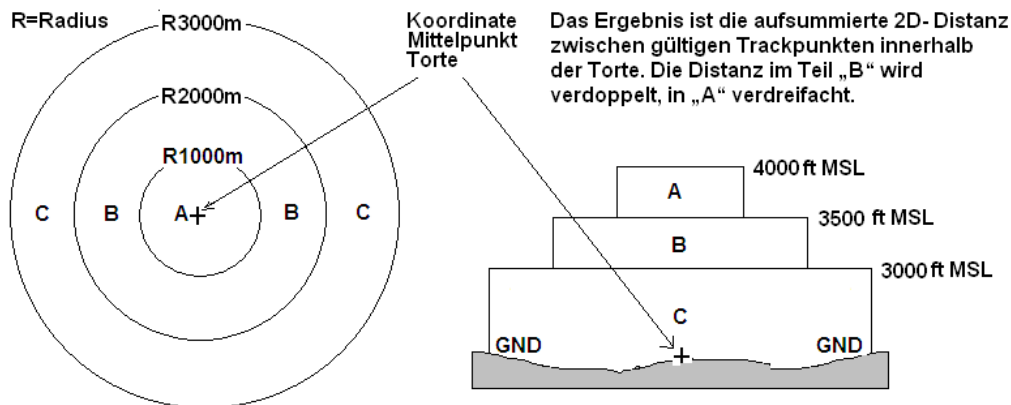
#### TASK Nr. 7, PILOT DECLARED GOAL

a) Marker colour	GELB	
b) Task/Marker order	Any order	
c) Marker drop	FREI	
d) MMA	Alle Ziele haben eine MMA von 100m	
e) Scoring p/a/as	-	
f) Task data R15.1.2	a. Declaration time / place	vor der grünen Flagge / CLP D
	b. Number permitted Goals	1
	c. Min/Max dist from goal(s) to L. Point	-

Die Teilnehmer müssen vor der grünen Flagge ihr selbst gewähltes Ziel beim Flaggenmast gemäß R12.3 deklarieren. Sie haben die Wahl zwischen Zielen, die beim Zusatzbriefing am Flugplatz bekannt gegeben werden.

#### TASK Nr. 8, 3D SHAPE TASK (VOM PILOTEN GEWÄHLTE 'TORTE')

a) Marker colour	Track point(s)	
b) Task/Marker order	Any order	
c) Marker drop	-	
d) MMA	-	
e) Scoring p/a/as	-	
f) Task data R15.20.2	a. description of set airspace(s).	See sketch



Die Teilnehmer müssen vor der grünen Flagge den Mittelpunkt Ihrer Torte beim Flaggenmast gemäß R12.3 deklarieren. Der Mittelpunkt darf maximal 10 km vom CLP-D entfernt liegen.

Ergebnisse: <http://www.debruijn.de/scores/pbmh/index.htm>

Tracks: <http://www.debruijn.de/tracks/tracks.php>

Markervermessungs Fragen an : Stephanie von Guillaume 06 81 20 26 26 12

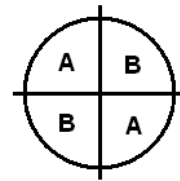
**29. Österreichische/Deutsche Staatsmeisterschaft 2010**  
Waidhofen, Österreich 18-22 August 2010

**FLIGHTDATA**

a) Date	20.08.2010 AM	e) Launch period	Briefing time +2Hrs
b) Sunrise / Sunset	06:00/ 20:05	f) Briefing times	05:45 / 17:00
c) PZs in force	All	g) Solo flight	-
d) Launch area	Pilots choice	h) Search period	4Hrs

**TASK Nr. 9, FLY IN**

a) Marker colour	WEIB		
b) Task/Marker order	Any order		
c) Marker drop	BY GRAVITY !		
d) MMA	See goal/target list		
e) Scoring p/a/as	10:00		
f) Task data R15.4.2	a. Target	2322 0738 MMA R100m	
	b. Min/Max dist. L. Point to goal(s)	1 / 99 km	
	c. Number of take-offs permitted	1	



**TASK Nr. 10, MINIMUM DISTANCE DOUBLE DROP**

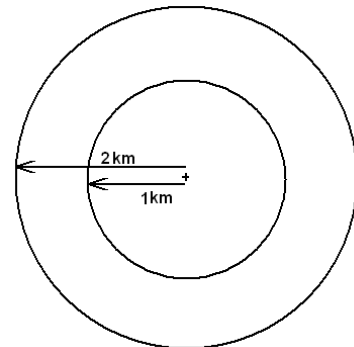
a) Marker colour	ROT / ORANGE		
b) Task/Marker order	Any order		
c) Marker drop	FREI !		
d) MMA	See goal/target list		
e) Scoring p/a/as	10:00 / See sketch Radius 100m		
f) Task data R15.15.2	a. Description scoring areas	2258 0792	

**TASK Nr. 11, JUDGE DECLARED GOAL**

a) Marker colour	GELB		
b) Task/Marker order	Any order		
c) Marker drop	BY GRAVITY !		
d) MMA	See goal/target list		
e) Scoring p/a/as	10:00		
f) Task data R15.2.2	a. Target	2058 0927 MMA R100m	

**TASK Nr. 12, 3D SHAPE TASK 'DONUT'**

a) Marker colour	Track point(s)		
b) Task/Marker order	Any order		
c) Marker drop	-		
d) MMA	-		
e) Scoring p/a/as	10:00 / See sketch		
f) Task data R15.20.2	a. description of set airspace(s).		



Die Teilnehmer versuchen eine möglichst große Distanz innerhalb des Donuts zu fahren. Der Donut ist als Gebiet zwischen zwei Kreisen mit einem Radius von 1 und 2 km von Grund bis 10000 ft um den Mittelpunkt 2200 1100 definiert. Die größte Distanz gewinnt.

**TASK Nr. 13, HESITATION WALTZ**

a) Marker colour	BLAU		
b) Task/Marker order	Any order		
c) Marker drop	BY GRAVITY !		
d) MMA	See goal/target list		
e) Scoring p/a/as	10:00		
f) Task data R15.3.2	a. Target	2008 1365 MMA R100m	
	Target	2884 1265 MMA R100m	

**29. Österreichische/Deutsche Staatsmeisterschaft 2010**  
Waidhofen, Österreich 18-22 August 2010

**FLIGHTDATA**

a) Date	21.08.2010 AM	e) Launch period	06:00 – 07:30
b) Sunrise / Sunset	06:00/ 20:05	f) Briefing times	05:45 / 17:00
c) PZs in force	All	g) Solo flight	-
d) Launch area	Pilots choice	h) Search period	4Hrs

**TASK Nr. 16, JUDGE DECLARED GOAL**

a) Marker colour	WEIB	
b) Task/Marker order	Any order	
c) Marker drop	BY GRAVITY !	
d) MMA	See goal/target list	
e) Scoring p/a/as	09:45	
f) Task data R15.2.2	a. Target	2234 0834 MMA R100m

**TASK Nr. 17, JUDGE DECLARED GOAL**

a) Marker colour	ROT	
b) Task/Marker order	Any order	
c) Marker drop	BY GRAVITY !	
d) MMA	See goal/target list	
e) Scoring p/a/as	09:45	
f) Task data R15.2.2	a. Target	2400 0888 MMA R100m

**TASK Nr. 18, JUDGE DECLARED GOAL**

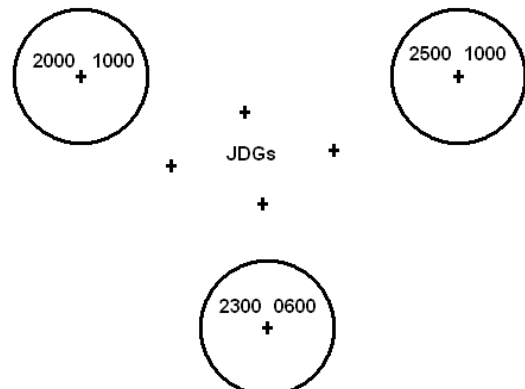
a) Marker colour	GELB	
b) Task/Marker order	Any order	
c) Marker drop	BY GRAVITY !	
d) MMA	See goal/target list	
e) Scoring p/a/as	09:45	
f) Task data R15.2.2	a. Target	2156 0746 MMA R100m

**TASK Nr. 19, JUDGE DECLARED GOAL**

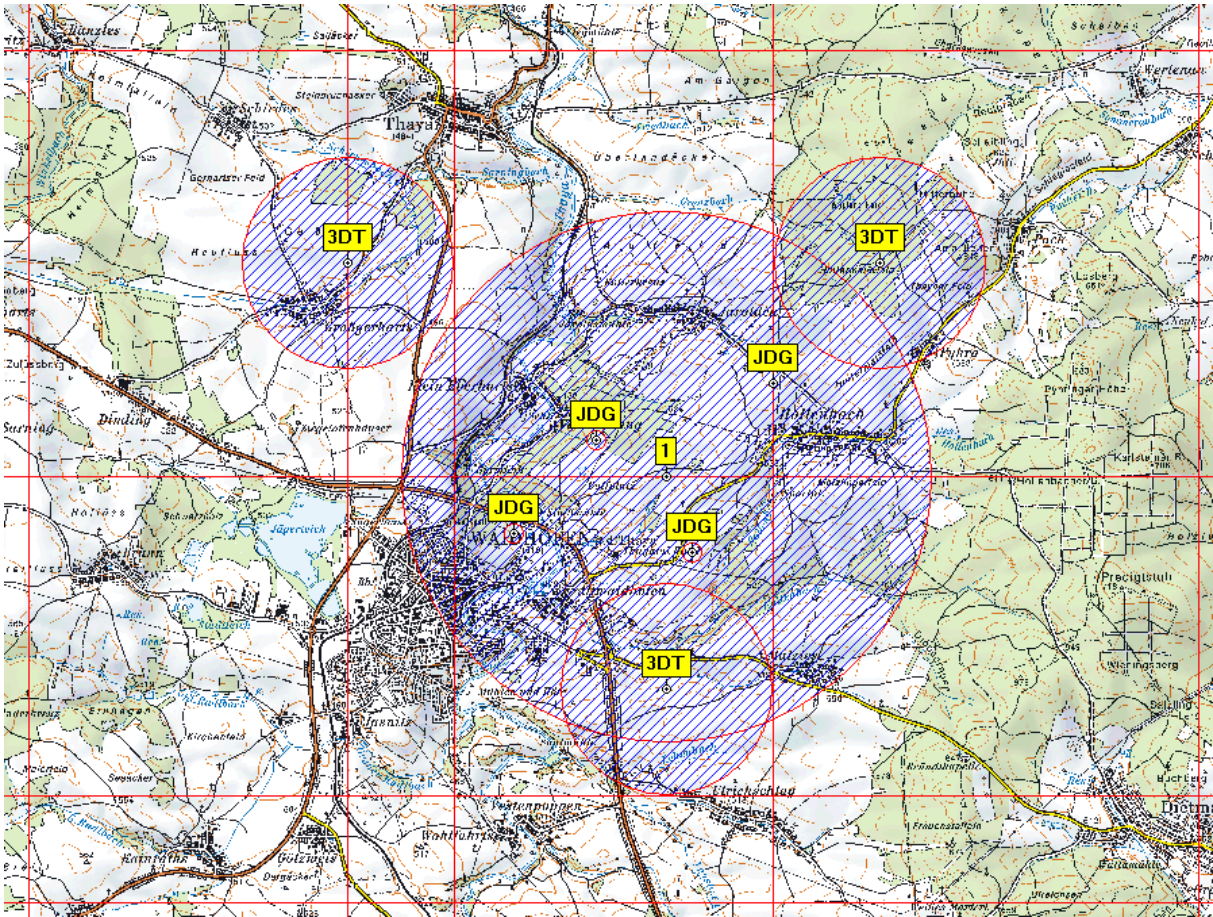
a) Marker colour	ORANGE	
b) Task/Marker order	Any order	
c) Marker drop	BY GRAVITY !	
d) MMA	See goal/target list	
e) Scoring p/a/as	09:45	
f) Task data R15.2.2	a. Target	2324 0729 MMA R100m

**TASK Nr. 20, 3D SHAPE TASK 'SPITZBUBEN'**

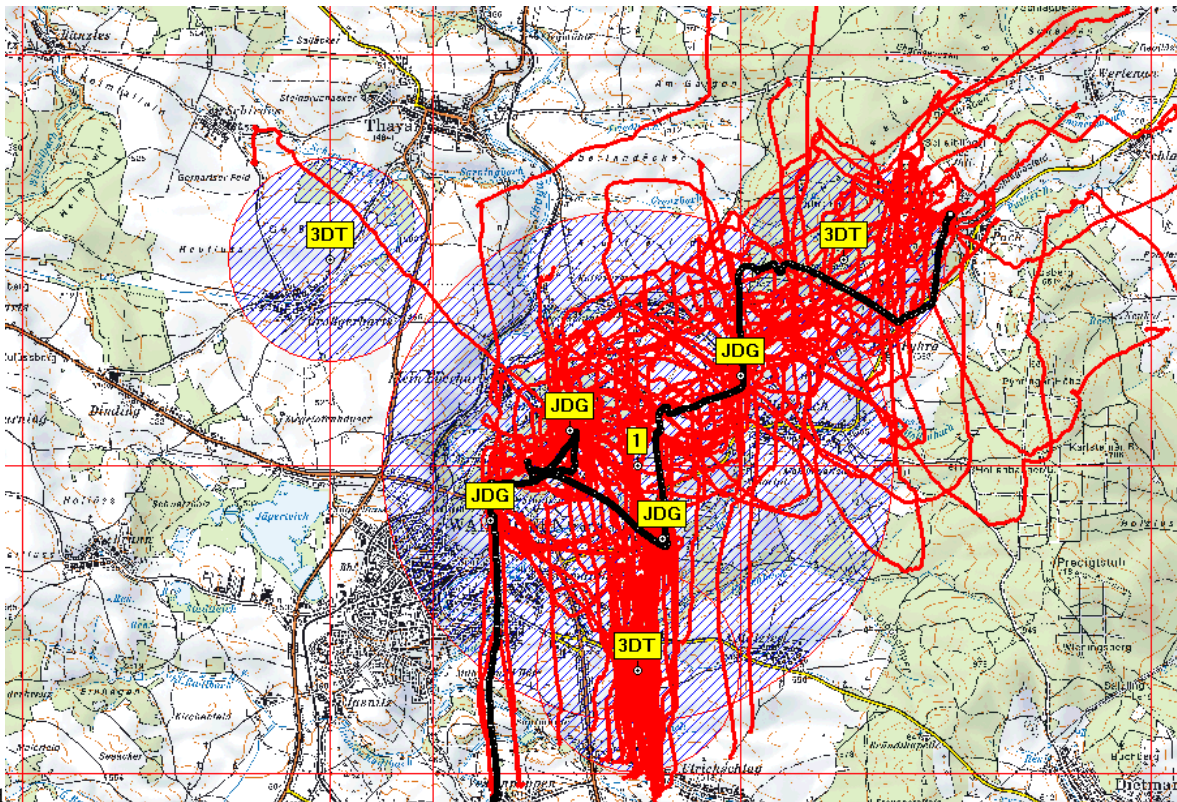
a) Marker colour	Track point(s)
b) Task/Marker order	Any order
c) Marker drop	-
d) MMA	-
e) Scoring p/a/as	09:45
f) Task data R15.20.2	a. description of set airspace(s).



Die Teilnehmer müssen außerhalb eines Kreises von 2,5km Radius um 2300 0800 starten. Die Aufgaben können zeitlich willkürlich gefahren werden. Die Scoring Lufträume für den 3DT sind die 3 Kreise um die im Bild gezeichneten Scheiben von Grund bis 10000ft. Jede hat ein Radius von 1km.



Die Wetterlage sagte eine sehr interessante Windverteilung voraus mit Winden aus alle Richtungen, beständig aus West in 4000fuß und wahrscheinlich beständig aus SE in tieferen Schichten. Die Aufgabe wurde so gestellt dass die Fahrdurchung völlig dem Piloten überlassen wurde vorausgesetzt er startet min 2.5km von '1'. Die Mehrzahl startete im SSE, einige in SSW und einer in NW. Alle kamen irgendwie an. Uwe Schneider schaffte als einziger die vier JDG innerhalb 100m (schwarzer Track).



Unten das Gesamtergebnis der 5 Aufgaben der sechste Fahrt. Die Tabelle gibt Auskunft über Strategie und Ausführung dieser Fahrt. Sie stellte hohe Anforderungen an die Planung vor - aber auch während der Fahrt. Die zwei besten der Gesamtwertung der Meisterschaft gaben sich auch hier nichts geschenkt. Uwe Schneider hat circa 100 Punkten auf David Strasmann gut gemacht. David liegt jetzt mit circa 200 Punkten vor Uwe und die Abendfahrt wird alles entscheidend sein, ob es David gelingt Deutscher Meister zu werden. Helmut Poettler liegt in der Österreichischen Wertung auf Platz eins mit einen bequemen Führung.

Nr.	Competitor	Country	16	17	18	19	20	Flight
			JDG	JDG	JDG	JDG	3DT	6
2	Uwe SCHNEIDER	GER	840	920	989	910	442	4101
6	David STRASMANN	GER	980	986	512	512	1000	3990
28	Thomas SIEBEL	GER	906	794	611	974	697	3982
13	Reinhard KOLLER	AUT	1000	905	419	1000	650	3974
9	Gerald STUERZLINGER	AUT	992	957	551	990	349	3839
8	Martin WEGNER	GER	931	998	987	209	465	3590
14	Marcus STRAUF	GER	512	954	987	465	614	3532
12	Adolf KOHL	GER	442	856	990	302	922	3512
32	Mirko FRIDRICI	GER	979	980	608	903	23	3493
4	Sven GOEHLER	GER	869	945	731	70	713	3328
10	Matthias BORGMEIER	GER	916	872	979	47	395	3209
5	Helmut POETTLER	AUT	488	488	992	93	951	3012
36	Christian HERGLOTZ	GER	976	395	750	512	326	2959
20	Martin WULFF	GER	372	233	925	708	720	2958
17	Tadas GEDEVICIUS	LTU	868	442	992	116	512	2930
11	Werner SCHRANK	AUT	70	954	256	708	892	2880
19	Thomas SCHOEN	AUT	186	847	209	982	653	2877
7	Sepp SCHERZER	AUT	279	914	302	395	956	2846
25	Karl MANN	AUT	980	349	716	596	163	2804
42	Juergen KERSCHBAUMER	AUT	936	116	349	755	612	2768
3	Andreas SIMONER	AUT	465	326	1000	256	700	2747
27	Martin MOERTINGER	AUT	967	628	465	614	47	2721
35	Bernd IMME	AUT	419	47	994	349	755	2564
21	Cornelia NIGL	AUT	93	372	233	972	890	2560
18	Markus PIEPER	GER	526	1000	384	140	488	2538
1	Daniel KUSTERNIGG	AUT	256	970	279	442	549	2496
33	Andreas RESSL	AUT	691	70	609	867	233	2470
37	Mario GATTINGER	AUT	923	186	488	671	186	2454
16	Ortwin HILLNHUETTER	GER	395	209	977	233	610	2424
34	Michael BERGER	GER	116	512	186	984	598	2396
26	Thorsten MOENCH	GER	163	978	116	741	372	2370
22	Thomas ELSNER	GER	209	256	140	925	675	2205
43	Gerhard HOBIGER	AUT	140	877	93	935	140	2185
41	Gerhard PREISS	AUT	326	419	326	488	608	2167
39	Norbert WERNER	AUT	965	279	384	279	256	2163
30	Stephan WITTICH	GER	302	23	896	620	302	2143
31	Leo RAWA	AUT	233	987	70	419	419	2128
23	Elisabeth KINDERMANN	AUT	936	140	572	372	93	2113
29	Franz HAIDER	AUT	858	163	442	326	279	2068
40	Thomas GAISBERGER	AUT	349	302	163	980	209	2003
24	Thomas FINK	GER	974	93	610	23	116	1816
15	Peter DERGANIC	AUT	23	736	23	163	618	1563
38	Christoph FRAISL	AUT	47	465	47	186	70	815